

# Benvenuti nel mini quiz di Maia !



Le leucodistrofie, ha mai sentito parlare di queste malattie?

SÌ

NO



Se ha risposto « **Sì** »,  
fa parte di quel 32% di Italiane  
che ha già sentito parlare delle leucodistrofie!



Ma Saprebbe spiegare che cosa si nasconde  
dietro questa parola di 14 lettere?

**A:** Malattia del sangue

il 5% degli Italiane lo pensa

**B:** Malattie del  
sistema nervoso

il 4% degli Italiane lo pensa

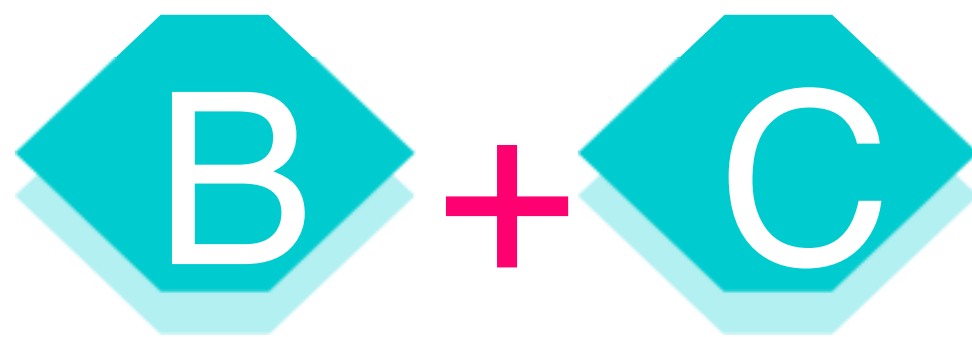
**C:** Malattie genetiche

l'11% degli Italiane lo pensa

**D:** Nessuna idea...

il 73% degli Italiane non ne ha idea

Le risposte  
corrette sono



Le leucodistrofie sono malattie genetiche rare che colpiscono la mielina a livello del sistema nervoso centrale (cervello e midollo spinale).



Queste terribili malattie

Questo impedisce la circolazione dei segnali nervosi, provocando un rapido deterioramento di tutte le funzioni (vista, udito, motricità, memoria...) e porta molto spesso alla morte.

Secondo voi,  
queste patologie colpiscono:

A

I bambini

*Come me!*

B

Gli adulti

C

I pesci

*bei*

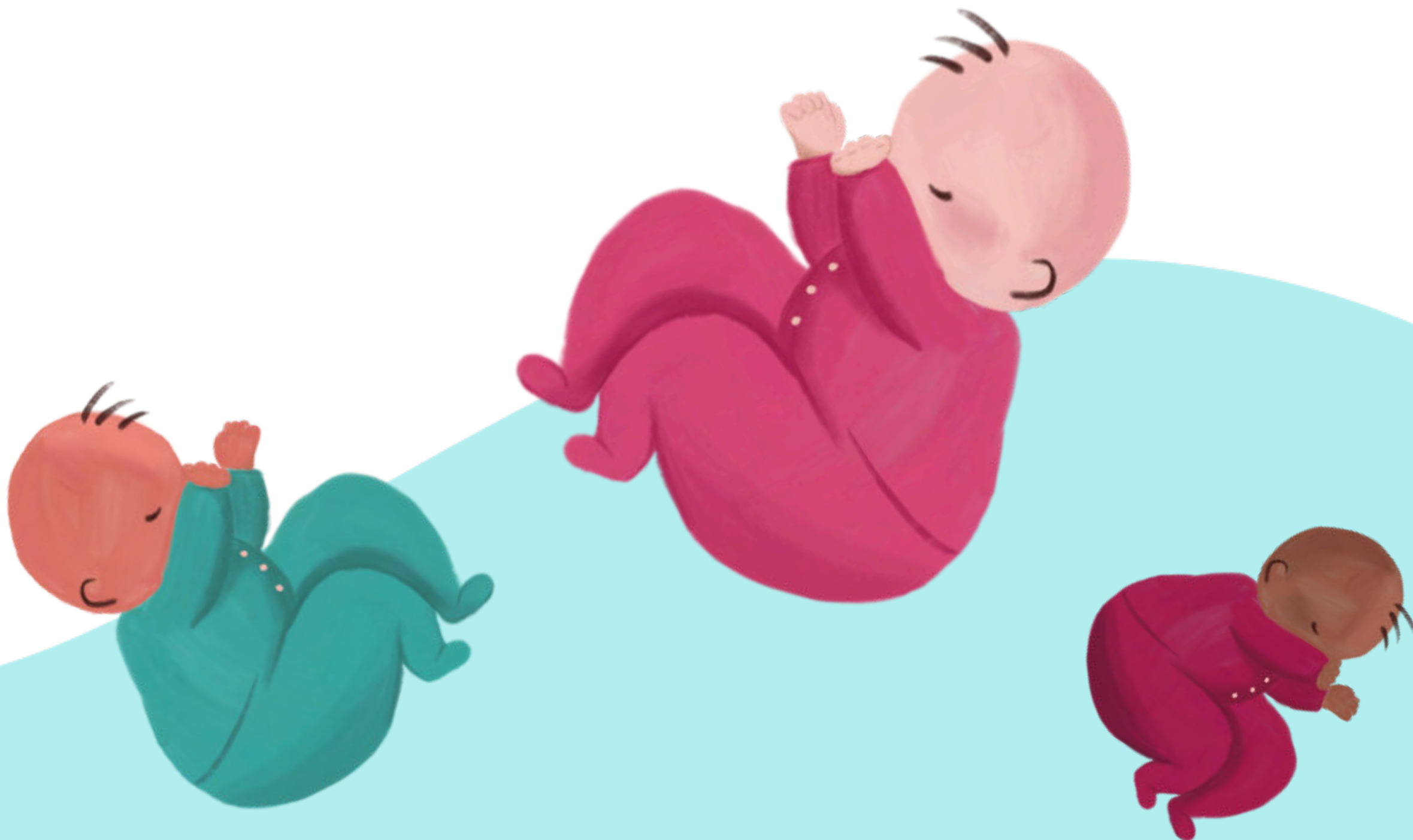


Le risposte  
corrette sono

A + B

Queste patologie sono più  
aggressive nei bambini!

Per alcune leucodistrofie è possibile  
effettuare lo screening fin dalla nascita,  
il che permette una presa in carico  
precoce e impedisce la progressione  
della malattia



# Buone Notizie !

Il **95%**

degli Italiane sono favorevoli  
allo screening sistematico  
fin dalla nascita!

Ma...



In molti Paesi, si parla della  
«la politica del primo bambino  
che salva il secondo»



Ad Alice la malattia è stata diagnosticata  
troppo tardi ed è morta. Sua sorellina Coline,  
invece, diagnosticata precocemente, ha  
potuto ricevere nel 2020 un trattamento di  
terapia genica ed ora sta bene.

Come me, il

**96%**

degli Italiani pensa che lo screening sistematico per le leucodistrofie permetterà di salvare delle vite



**Diagnosticare presto  
significa salvare vite!**

# Parlarne è già un aiuto!

Condividete questo post e fate sentire la voce delle famiglie di ELA!  
Il vostro sostegno è fondamentale per portare avanti la nostra lotta.

